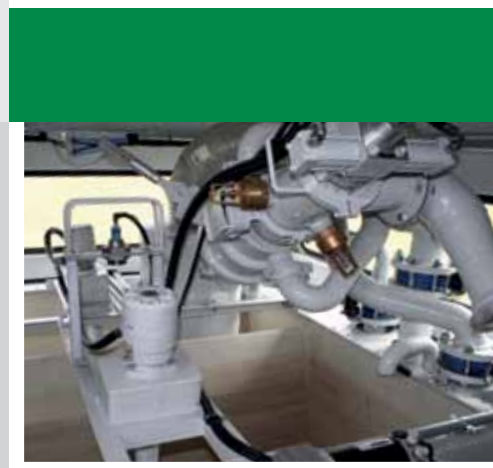




ЦЕМЕНТИРОВОЧНАЯ УСТАНОВКА

ДЛЯ СМЕШИВАНИЯ И ЗАКАЧКИ В
СКВАЖИНУ ТАМПОНАЖНЫХ СМЕСЕЙ
И РАБОЧИХ ЖИДКОСТЕЙ



GOES

Приготовление и закачка тампонажных растворов под высоким давлением



Цементировочная установка на полуприцепе

ПРИМЕНЕНИЕ

- Различные операции по приготовлению и закачке рабочих жидкостей, включая цементирование скважин, опрессовку, закачку растворов, кислотную обработку.
- Внутрискважинная обработка и закачка через колтюбинг.
- Установка рассчитана для работы в экстремальных арктических, пустынных и тропических условиях.

ТЕХНИЧЕСКИЕ ОСОБЕННОСТИ

- Установка может быть смонтирована на шасси, полуприцепе или на раме.
- Палубные двигатели оснащены коробкой передач с переключением скоростей под нагрузкой.
- Различные конфигурации двигателей с целью достижения необходимой номинальной мощности.
- Соответствие европейским стандартам.
- Соответствие стандартам качества и безопасности Европейского Союза и Российской Федерации.
- Система аварийного отключения.
- Различные типы трансмиссий.



Пульт управления

- Насосы высокого давления, 600 л.с.
- Насосы различных производителей, различные размеры гидравлической части.
- Центробежные нагнетательные и рециркуляционные насосы с гидравлическим управлением.
- Мерная ёмкость для кислотной обработки с покрытием (опционально) с закрытым или открытым верхом, с мешалками или без.
- Панель управления, защищённая от воздействия неблагоприятных погодных условий, и кабина управления, оснащённая кондиционером (опционально).
- Встроенная высокопроизводительная рециркуляционная смесительная система или наземная смесительная система.
- Автоматическая система контроля плотности (ADC).
- Стеллажи для хранения шлангов, технологической арматуры и вертлюгов.
- Система регистрации данных с ежесекундным измерением и регистрацией рабочих параметров.



GOES GMBH

German Oilfield Equipment & Services

Muenchener Strasse 32 • 29392 Wesendorf • Germany

Tel.: +49 (0) 5376 / 97647 0 • Fax: +49 (0) 5376 / 97647 90

info@goes-well.com • www.goes-well.com